



# **SPEEDWAY<sup>®</sup>** REVOLUTION

## 簡易IPアドレス確認、設定マニュアル

# 0 .はじめに

使用するPCもしくはネットワークがDHCPに対応している場合、Ethernet (TCP/IP) 経由にて設定ができます。

もし、DHCPに対応していない場合、シリアル接続(RS-232)にてIPアドレスの設定後、Ethernet経由にて接続が可能になります。

その場合、ケーブルを別途ご購入後、設定頂くか当社にてお問い合わせ頂ければと思います。

\* 推奨ケーブル Cisco Console cable RJ-45 to DB9, IPJ-A4000-000

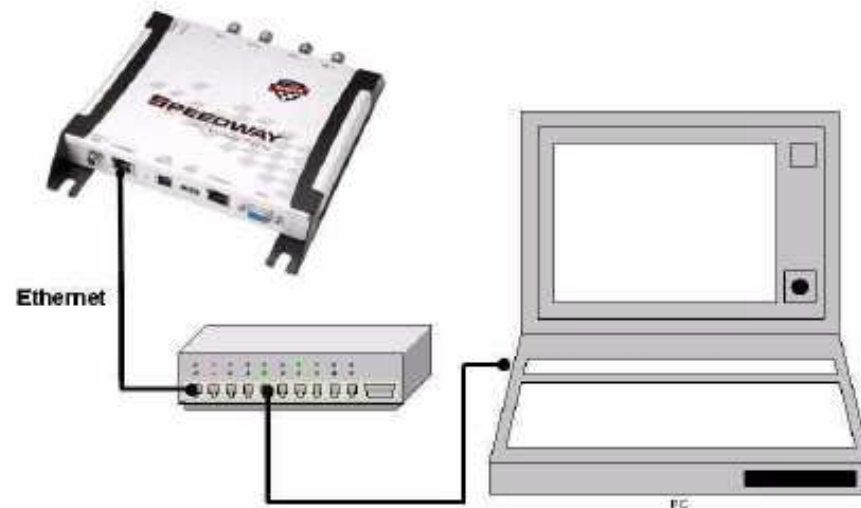


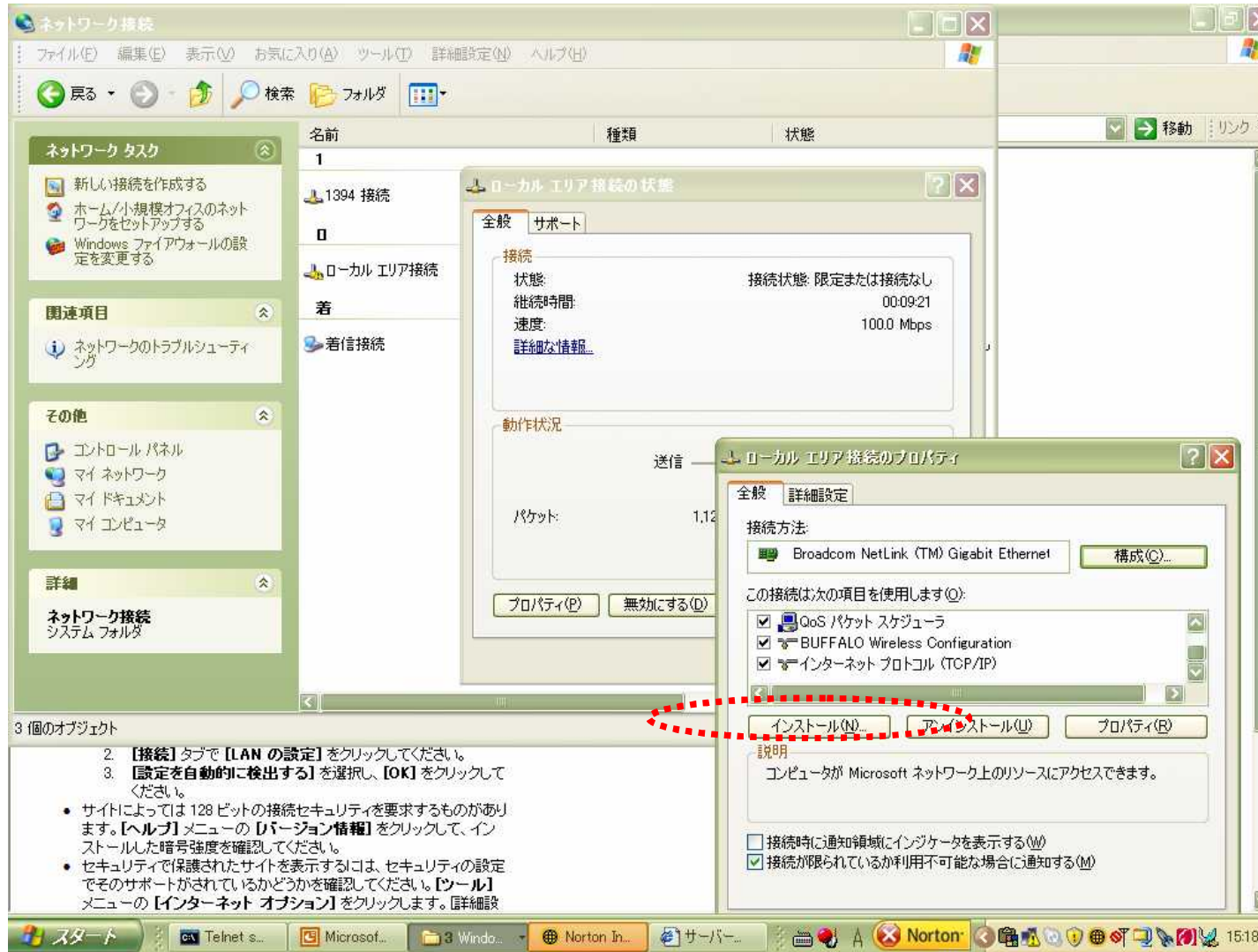
Figure 2.3 Connecting Speedway Revolution to the Ethernet Network



**Note:** If you need to connect a PC directly to the Ethernet port, you can use a standard Ethernet cable. A crossover cable is not necessary.

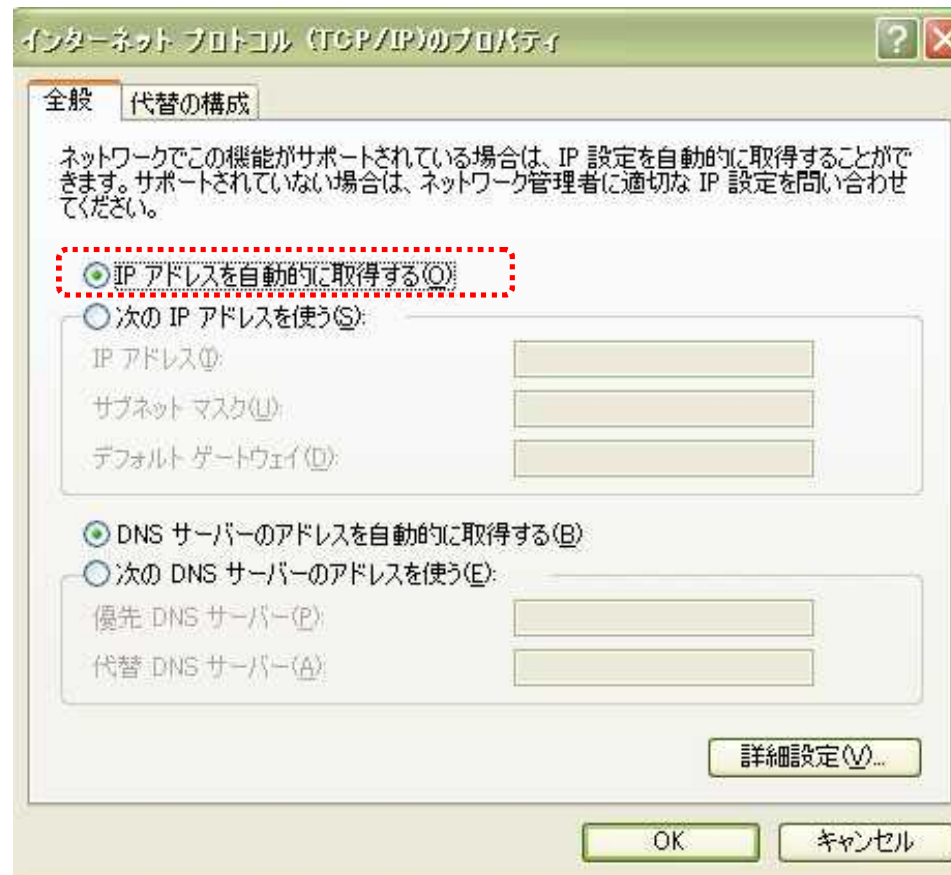
# 1. PC側の設定の確認

ローカルエリア接続のプロパティより、TCP/IPを選択、プロパティを押下



## 2 . P C 側 の 設 定 の 確 認

「IP アドレスを自動的に取得する」を設定

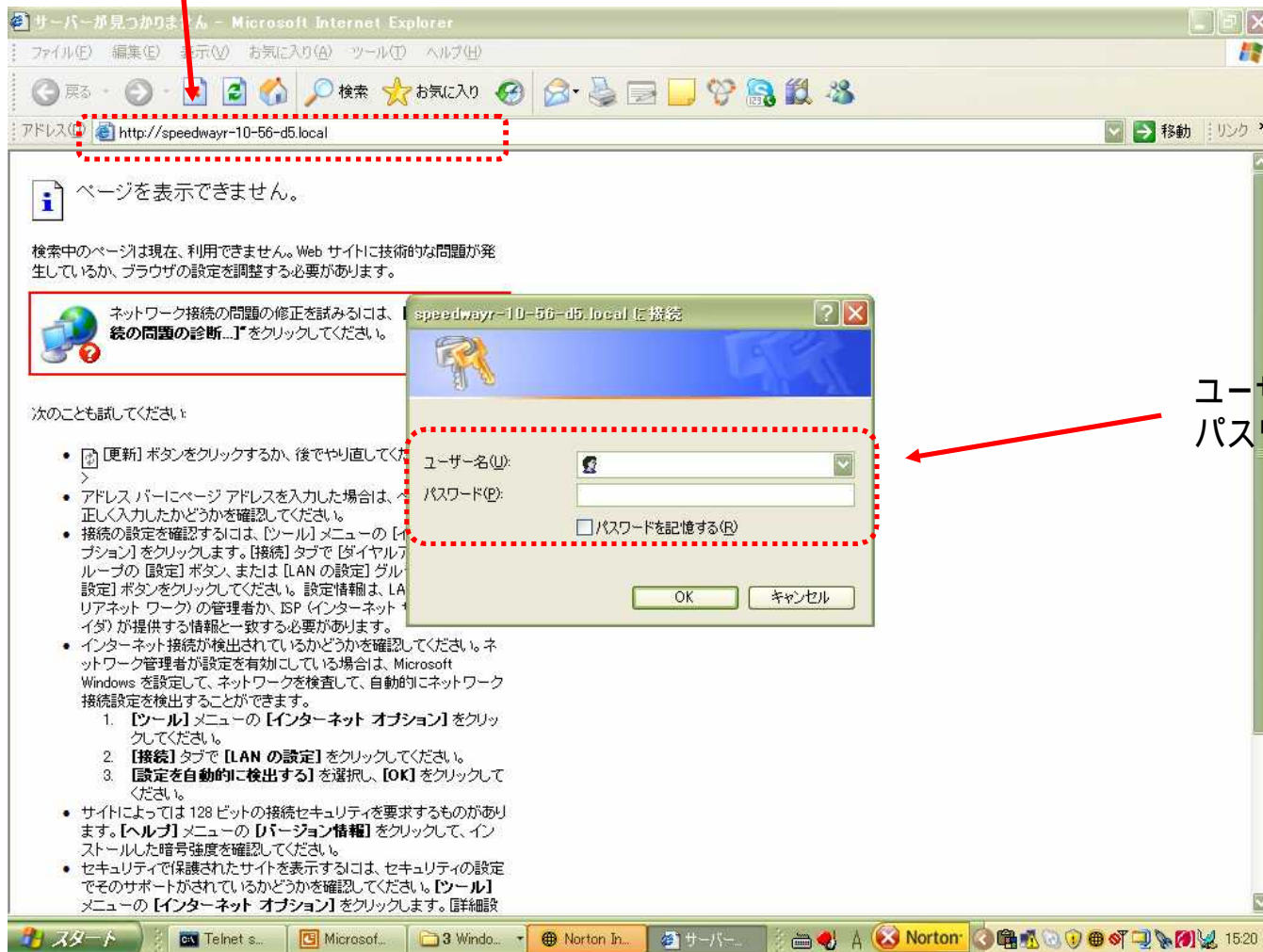


# 3 . RevolutionのWebブラウザの表示

IEのアドレスバーに下記を入力。

<http://speedway-XX-XX-XX.local>

\*本体側面記載のMACアドレスの最後の3 byte



ユーザー名:root  
パスワード:impinj

# 4 . RevolutionのIPアドレスの確認

Impinj Speedway Revolution - Microsoft Internet Explorer

ファイル(F) 編集(E) 表示(V) お気に入り(A) ツール(T) ヘルプ(H)

戻る 検索 お気に入り

アドレス(📍) http://speedwayr-10-56-d5.local/cgi-bin/index.cgi

**SPEEDWAY<sup>®</sup> REVOLUTION** with AUTOPILOT

**Impinj.**

**READER INFORMATION**

Reader Name	SpeedwayR-10-56-D5
Uptime	0 Days, 0 hours, 10 minutes, 3 seconds
System Time	Mon Mar 14 06:14:44 UTC 2011
LLRP Status	Disconnected
RFID Status	Idle

**DETAILED INFORMATION**

Model Name	Speedway R420
Regulatory Region	Japan 952-956 MHz Without LBT
MAC Address	00:16:25:10:56:D5
Software Version	4.6.1.240
Hardware Version	220-004-000
Serial Number	370-10-51-0324

**NETWORK INFORMATION**

IP Address	169.254.162.106
Network Mask	255.255.0.0
Default Route	
Broadcast Address	169.254.255.255

**READER UPGRADE**

Upgrade Status	Ready
Last Operation Status	N/A
Select Upgrade File	参照...
Upgrade Now	Upgrade

**READER REBOOT**

Reboot Status	Ready To Reboot
Press to Reboot	Reboot

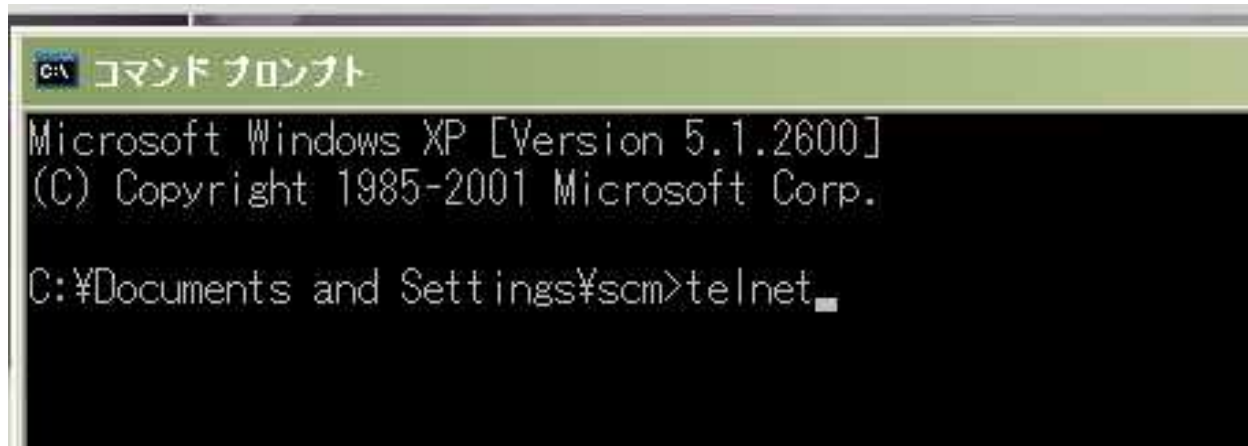
**QUICK LINKS**

- [www.impinj.com](http://www.impinj.com)
- [support.impinj.com](http://support.impinj.com)
- [Speedway Installation & Operations Guide](#)

スタート | Telnet s... | Microsof... | 3 Windo... | Norton In... | Impinj Sp... | Norton | 15:20

## 5 . IPアドレスの変更

コマンドプロンプトより、「telnet」を入力



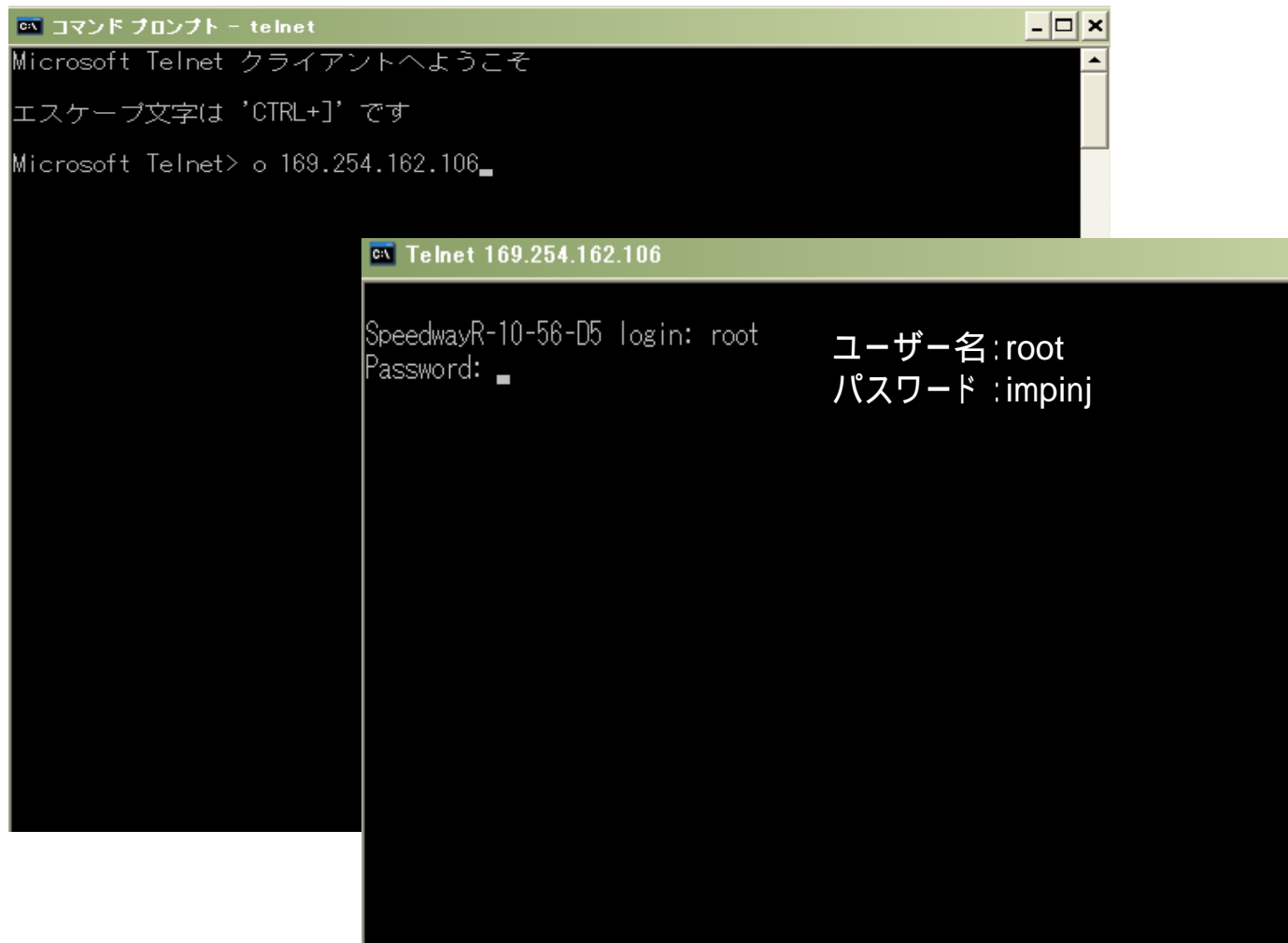
```
C:\ コマンドプロンプト
Microsoft Windows XP [Version 5.1.2600]
(C) Copyright 1985-2001 Microsoft Corp.

C:¥Documents and Settings¥scm>telnet_
```

## 5 . IPアドレスの変更

「telnet」より、先ほど確認したIPアドレスを入力し本機と接続する。

```
Telnet > o xxx.xxx.xxx.xxx
```



```
コマンド プロンプト - telnet
Microsoft Telnet クライアントへようこそ
エスケープ文字は 'CTRL+]' です
Microsoft Telnet> o 169.254.162.106

Telnet 169.254.162.106
SpeedwayR-10-56-D5 login: root      ユーザー名 :root
Password: ■                          パスワード :impinj
```



## 5 . IPアドレスの変更

下記のコマンドを入力し、IPアドレスを設定する。

```
C:\ Telnet 169.254.162.106

SpeedwayR-10-56-D5 login: root
Password:
> config network ip static 192.168.1.99 255.255.255.0 192.168.1.255
Status='0,Success'
                        IP ADDRESS      NETMASK      GATEWAY
>
```

- **Setting Hostname**

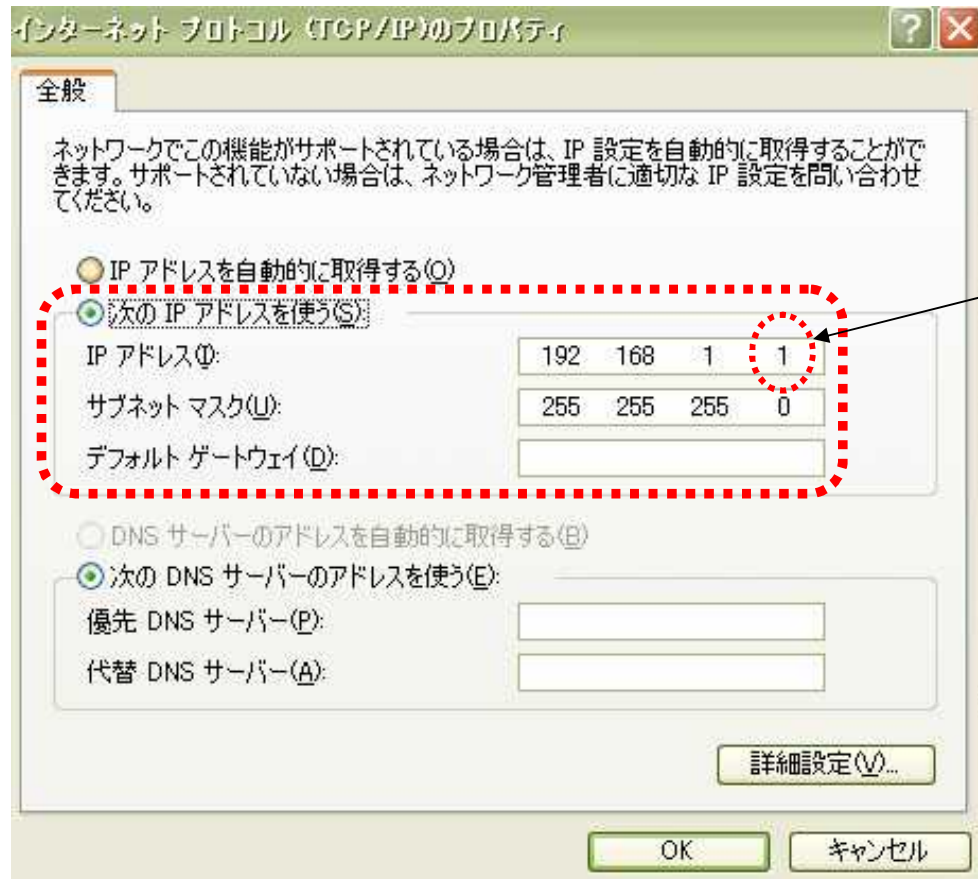
```
> config network hostname <HOSTNAME>
```

- **Setting Static IP Address**

```
> config network ip static <IP ADDRESS> <NETMASK> <GATEWAY>
```

## 6 . PC側の設定の変更

IPアドレスを変更したことにより、PCとR/Wの設定を再度合わせることが必要。  
ローカルエリア接続のプロパティより、TCP/IPを選択、プロパティを押下



先に設定したIPアドレスと最後のブロックのみ  
違う番号を設定

## 参考 . ネットワーク設定の確認

R/W本体のWebブラウザ経由もしくは、「Telnet」より、下記のコマンドを入力することで確認。

```
C:\ Telnet 192.168.1.99

SpeedwayR-10-56-D5 login: root
Password:
> show network summary

SpeedwayR-10-56-D5 login: root
Password:
> show network summary
Status='0,Success'
PrimaryInterface='eth:eth0'
ActiveInterface='eth:eth0'
Hostname='SpeedwayR-10-56-D5'
connectionStatus='Connected'
ipAddressMode='Static'
ipAddress='192.168.1.99'
ipMask='255.255.255.0'
broadcastAddress='192.168.255.255'
MACAddress='00:16:25:10:56:D5'
LLAStatus='enabled'
>
```

入力コマンド

```
> show network summary
Status='0,Success'
PrimaryInterface='eth0'
ActiveInterface='eth0'
Hostname='SpeedwayR-00-00-B9'
connectionStatus='Connected'
ipAddressMode='Dynamic'
ipAddress='10.0.10.41'
ipMask='255.255.0.0'
gatewayAddress='10.0.0.10'
broadcastAddress='10.0.255.255'
LLAStatus='enabled'
```